



Impresoras térmicas

Imprima con confianza. Imprima seguro. Imprima con Zebra.



Imprima con confianza. Imprima seguro. Imprima con Zebra.

Usted no puede permitirse fallos de impresora. Las impresoras deben funcionar a la perfección, casi sin que se las vea. Sin embargo, cuando no funcionan, sus operaciones tampoco. Elimine los inconvenientes con Zebra.

Desde una configuración simplificada hasta una construcción de calidad, pasando por el conjunto de herramientas de software Print DNA que mejoran el rendimiento, nuestras impresoras están diseñadas para ser autosuficientes, duraderas y con una capacidad infinita de trabajo. Más allá del simple hardware, ofrecen autonomía, inteligencia y, a diferencia de otras marcas, seguridad, lo que se traduce en tranquilidad y una verdadera sensación de protección.

Imprima con confianza, sabiendo que tiene a su lado a un socio que lleva 50 años innovando en impresión térmica.

No se conforme.
Obtégalo todo con Zebra.



Rendimiento imparable en cualquier entorno

La impresión debe salir adelante, sin excepciones. Si los almacenes no pueden imprimir etiquetas de envío, los clientes no pueden recibir sus productos. Si los conductores no pueden imprimir recibos, no es posible procesar las facturas. Y si usted no puede imprimir tarjetas de identificación para acceso, la seguridad puede ser un problema. Resuélvalo todo con las impresoras térmicas Zebra. Han sido diseñadas con un fin: ayudarle a rendir al máximo. **En cualquier entorno. En cualquier aplicación. En cualquier situación.**



Transporte y logística

Ofrezca un servicio ininterrumpido del primer al último kilómetro

- Muelle cruzado y abastecimiento
- Selección y empaquetado
- Envío y recepción
- Gestión de inventario
- Comprobante de entrega
- Devolución de vehículos de alquiler



Fabricación

Aumente la productividad desde la planta de fabricación hasta la puerta de salida

- Productos semiacabados
- Etiquetas de normativas
- Gestión de piezas
- Mantenimiento de equipos
- Trazabilidad
- Control de calidad



Atención sanitaria

Fortalezca la seguridad de los pacientes desde el ingreso hasta el alta

- Identificación positiva del paciente
- Gestión de farmacia/laboratorio
- Gestión de activos
- Etiquetado preciso de muestras
- Control de acceso e identificación



Sector de retail y ocio

Proporcione a los clientes una experiencia que les haga volver

- Precios de productos
- Recuentos de ciclos
- Punto de venta itinerante
- Justificantes de compra
- Tarjetas regalo y de fidelización
- Entradas para eventos y pases de temporada
- Pases identificativos
- Tarjetas de socios



Administración del Estado

Mejore los servicios y la seguridad con una impresión rápida, precisa y segura

- Citación electrónica
- Servicios sanitarios y humanos
- Gestión de emergencias
- Cadena de suministro militar
- Gestión de identidad
- Inspecciones de códigos
- Servicios de intercambio



Almacén

Conecte cada área operativa del almacén para lograr la agilidad que necesita y conseguir mejoras transformadoras

- Muelle cruzado y abastecimiento
- Selección y empaquetado
- Envío y recepción
- Gestión del inventario





Las impresoras son el comienzo

Una solución empresarial completa debe ser de extremo a extremo

Si busca soluciones empresariales, no se limite a las impresoras. Piense en ordenadores móviles inteligentes, tablets multitarea y escáneres precisos que se integran fácilmente, se conectan al instante y se comunican libremente entre sí. Complementando el hardware con la asistencia, la visibilidad y los servicios profesionales y de aprendizaje de Zebra, podrá reducir las vulnerabilidades de los dispositivos y maximizar la disponibilidad y la productividad, lo que le facilitará la integración de nuevas tecnologías en los entornos informáticos y flujos de trabajo de su cliente. Piense en lo mucho que mejoraría la gestión, la utilización y el intercambio de información crítica.

La fiabilidad y el máximo rendimiento también son imprescindibles. Los tendrá con la gama integral de Zebra. Cada dispositivo es potente por sí solo. Sin embargo, de forma combinada hacen que sus trabajadores sean imparables.



¿Ha salido bien?

Consumibles para impresión certificados Zebra

Los consumibles certificados Zebra ofrecen máxima calidad, rendimiento y servicio para que no tenga que preocuparse de problemas de consumibles de impresión térmica que puedan interrumpir sus operaciones.

Gama de consumibles Zebra



Etiquetas e identificadores de códigos de barras

Con independencia de si busca soluciones de materiales sintéticos o de papel básico, materiales para entornos exigentes o cumplimiento de la normativa, materiales para superficies difíciles de etiquetar, etiquetas fáciles de despegar, materiales resistentes a rasgaduras o que evidencien manipulaciones, tenemos más de 90 opciones de materiales certificados para atender sus necesidades específicas. Gracias a nuestra gama integrada por más de 400 artículos en stock y a nuestras amplias capacidades de personalización, podemos ofrecerle una solución prácticamente para cualquier aplicación.



Cintas térmicas

Elija fórmulas con cera, cera/resina o resina para atender las necesidades de durabilidad de su aplicación, empleando el material de transferencia térmica que resulte idóneo en cada caso.



Pulseras de hospital y brazaletes de identificación de pacientes

Zebra ofrece brazaletes térmicos, láser, RFID y de alerta que mantienen su escaneabilidad durante la estancia media de los pacientes. Podemos atender las necesidades específicas de sus pacientes y flujos de trabajo —ya sean pacientes en general o de paritorio, neonatología o externos.



Brazaletes para eventos

Nuestra amplia gama de brazaletes térmicos de códigos de barras y RFID para impresión bajo demanda permite la implementación de TPV sin efectivo, gestión de accesos, reducción del fraude en las entradas, transacciones simplificadas y trazabilidad de la última ubicación conocida del usuario.



Papel para recibos

Nuestra gama de opciones de papel para recibos encaja con sus requisitos de imagen de marca, durabilidad de aplicación, calidad de imagen y duración en archivo, además de con su presupuesto.



Consumibles RFID

Elija entre nuestra amplia selección de identificadores, etiquetas y brazaletes RFID en stock. También podemos crear una solución personalizada que incluya circuitos integrados y chips de marcas líderes integrados en uno de nuestros más de 100 materiales comprobados en cualquier tamaño y configuración.



Imprima con confianza. Calidad de impresión. Imprima con Zebra.



Rigurosamente comprobados

Nuestra inspección de 23 puntos evita que el trabajo y las impresoras se detengan.



Calidad homogénea

El uso de materiales homogéneos garantiza un rendimiento fiable de un pedido a otro, evitando los periodos de inactividad y la necesidad de ajustar la configuración de la impresora.



Compatibilidad con las impresoras Zebra

El uso de tintas, barnices y herramientas compatibles garantiza que no se averíen las impresoras y que los flujos de trabajo no se interrumpan.



Estándares exigentes

Nuestros consumibles están diseñados para cumplir los estándares del sector, de forma que usted puede alcanzar sus objetivos de cumplimiento legal.



No abrasivos

Las superficies de etiquetas que parecen papel de lija provocan que los elementos del cabezal de impresión fallen prematuramente, lo que hace que las etiquetas sean ilegibles.



Resistentes

Usted trabaja en entornos calurosos, fríos, húmedos y polvorientos. Nuestros consumibles, también.



Impresoras industriales

Resistencia industrial para que los trabajadores sean productivos

Las impresoras industriales de Zebra están diseñadas para entornos duros y exigentes. Gracias a su durabilidad y adaptabilidad al futuro, nuestras impresoras de etiquetas de códigos de barras y RFID fáciles de usar están diseñadas para brindar fiabilidad permanente. No se conforme. Elija Zebra para sus aplicaciones de medio y gran volumen.

Impresoras industriales					
	ZT200 Series	ZT400 Series	ZT510	ZT600 Series	ZE500
	Gama básica	Gama media	Gama alta	Gama alta	Gama alta
Fabricación	•	•	•	•	•
Transporte y logística	•	•	•	•	•
Sector de retail	•	•			
Atención sanitaria	•	•			
Almacén	•	•	•	•	•
Administración del Estado	•	•	•	•	
Print DNA	•	•	•	•	



ZT200 Series

Pequeña en precio pero grande en rendimiento

Precio reducido pero con características esenciales como uso sencillo y alto rendimiento

Características

- Garantía estándar de dos años
- Compacta
- Idónea para entornos comerciales y de industria ligera
- Disponible en modelos de impresión térmica directa o transferencia térmica

Factores diferenciadores de la gama

- Ciclo de servicio moderado y conjunto de prestaciones limitado
- El paquete de software Print DNA le permitirá poner a pleno funcionamiento su impresora con rapidez y seguridad



ZT400 Series

Robusta, sencilla e inteligente

Durabilidad reforzada y capacidad para crecer en paralelo a las necesidades de su empresa.

Características

- Garantía estándar de dos años
- Pantalla táctil a todo color de 4,3 pulgadas que agiliza los cambios de configuración
- Sustitución del cabezal de impresión y del soporte base de impresión sin herramientas
- RFID disponible para 101,6 mm (4 pulgadas) y 152,4 mm (6 pulgadas) de anchura
- Solución RFID On-Metal disponible para la ZT411 (solo 203 y 300 ppp)

Factores diferenciadores de la gama

- Ciclo de servicio moderado a alto y gran variedad de prestaciones
- Idónea para entornos industriales
- El paquete de software Print DNA le permitirá poner a pleno funcionamiento su impresora con rapidez y seguridad



ZT510

Características esenciales para impresión de resistencia industrial

Equilibrio idóneo entre rendimiento y precio, con prestaciones esenciales para impresión de resistencia industrial.

Características

- Garantía estándar de dos años
- Fabricada íntegramente en metal, lo que la hace apta para funcionamiento continuo sin demoras en la producción
- Interfaz de usuario LCD gráfica, de iconos y multilingüe; uso intuitivo

Factores diferenciadores de la gama

- Conjunto de funciones limitado
- Ciclo de servicio elevado para operaciones críticas en los entornos más exigentes
- El paquete de software Print DNA le permitirá poner a pleno funcionamiento su impresora con rapidez y seguridad



ZT600 Series

Inteligencia y resistencia industrial

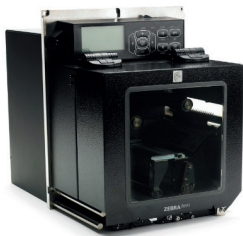
Diseño industrial y prestaciones completas para responder a cualquier reto

Características

- Garantía estándar de dos años
- Fabricada íntegramente en metal, lo que la hace apta para funcionamiento continuo con resistencia industrial y producción elevada
- Pantalla táctil en color de uso intuitivo de 4,3 pulgadas o interfaz de usuario LCD gráfica multilingüe basada en iconos
- 220x14 disponible para etiquetas de 203,2 mm (8 pulgadas) de anchura

Factores diferenciadores de la gama

- Gran variedad de prestaciones
- Ciclo de servicio elevado para operaciones críticas en los entornos más exigentes
- RFID disponible para 101,6 mm (4 pulgadas) y 152,4 mm (6 pulgadas) de anchura
- El paquete de software Print DNA le permitirá poner a pleno funcionamiento su impresora con rapidez y seguridad



ZE500

Para soluciones de nueva generación

Motor de impresión OEM para soluciones de impresión y aplicación de etiquetas.

Características

- Garantía estándar de dos años
- Pantalla giratoria
- Sistema de accionamiento modular muy duradero
- RFID disponible para 101,6 mm (4 pulgadas) de anchura

Factores diferenciadores de la gama

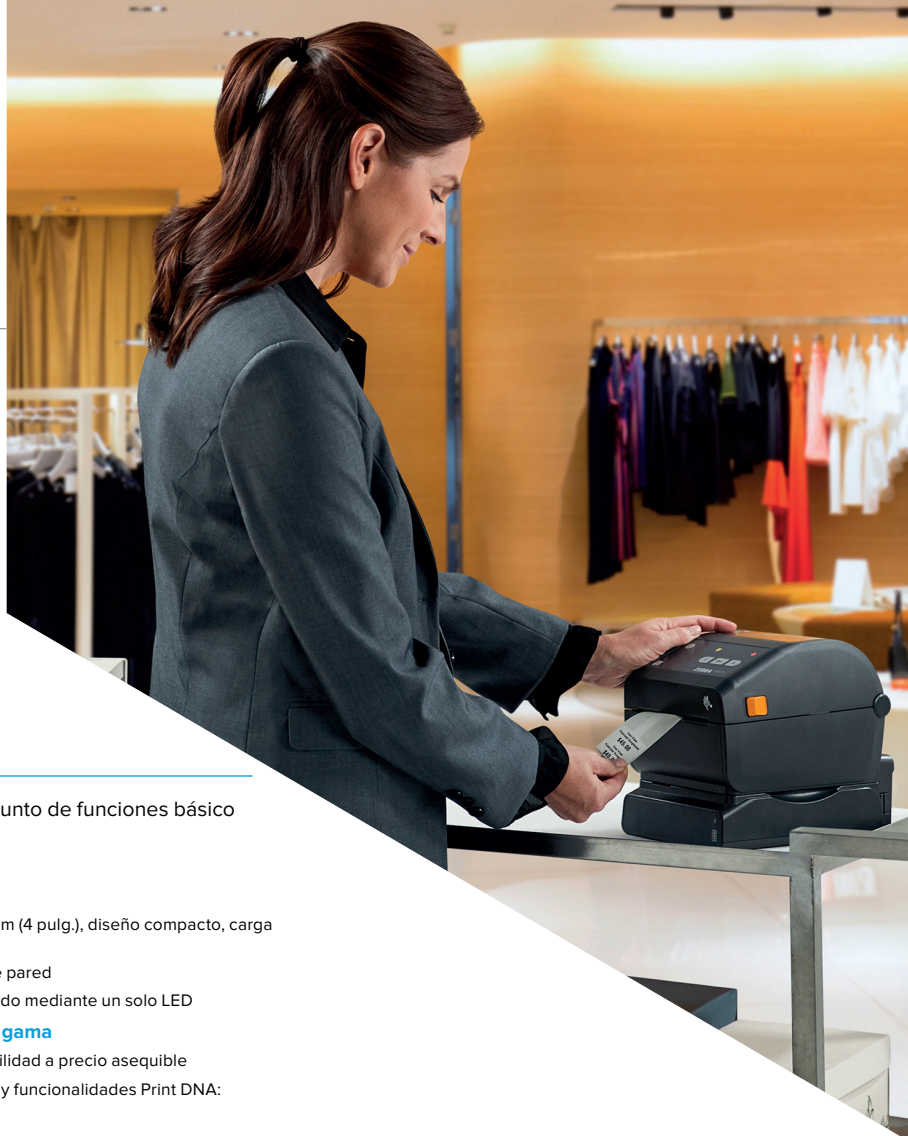
- Ciclo de servicio de alta resistencia para los entornos más exigentes
- Fabricada íntegramente en metal para ofrecer resistencia industrial
- Diseñada para integración en una solución de impresión y aplicación



Impresoras de escritorio

Creadas para adaptarse a sus necesidades, espacio y presupuesto

Las impresoras de sobremesa Zebra son compactas y fáciles de usar y ofrecen la durabilidad que requiere su empresa para impresión de volúmenes bajos a intermedios. No sacrifique el rendimiento en favor del ahorro: Zebra dispone de una impresora de sobremesa para cada nivel de precio y cada una de sus aplicaciones de etiquetas de códigos de barras, recibos, brazaletes y RFID.



ZD200 Series

Calidad inconfundible a precio excepcional

Funcionamiento sencillo, conjunto de funciones básico y precio excepcional.

Características

- Garantía estándar de dos años
- Anchura de impresión de 101,6 mm (4 pulg.), diseño compacto, carga sencilla del material
- Fabricación de calidad con doble pared
- Conectividad USB, estado indicado mediante un solo LED

Factores diferenciadores de la gama

- Impresora básica que ofrece fiabilidad a precio asequible
- Conjunto básico de aplicaciones y funcionalidades Print DNA:



ZD410

La impresora que «cabe en cualquier sitio»

Impresora avanzada de 50,8 mm (2 pulg.) que «cabe en cualquier sitio»; fácil de usar gracias a su intuitiva interfaz.

Características

- Garantía estándar de dos años
- Impresora ultracompacta de 50,8 mm (2 pulg.) para aplicaciones con limitaciones de espacio
- Diversas opciones de conectividad
- Modelo para atención sanitaria fácil de desinfectar
- Disponible para 203 y 300 ppp
- TLP 2824 Plus disponible para modo de impresión de transferencia térmica

Factores diferenciadores de la gama

- Impresora de sobremesa de gama intermedia con el tamaño más pequeño de su categoría
- El paquete de software Print DNA le permitirá poner a pleno funcionamiento su impresora con rapidez y seguridad

	Impresoras de escritorio				
	ZD200 Series	ZD410	ZD421	ZD510-HC	ZD621
	Gama básica	Gama media	Gama media	Gama alta	Gama alta
Fabricación	•	•	•		•
Transporte y logística	•	•	•		•
Sector de retail	•	•	•		
Atención sanitaria	•	•	•	•	•
Ocio		•		•	
Print DNA	*	•	•	•	•

* Incluye un conjunto básico de aplicaciones y funcionalidades Print DNA:



ZD421

Funciones avanzadas y facilidad de uso

Funciones avanzadas, flexibilidad, fiabilidad y seguridad.

Características

- Garantía estándar de dos años
- Anchura de impresión de 101,6 mm (4 pulg.), velocidad máxima de impresión de 6 ips, capacidad para cinta grande
- Disponible para 203 y 300 ppp
- Múltiples opciones de conectividad
- Iconos de 5 estados e interfaz de usuario de 3 botones
- Disponibilidad de modelo para atención sanitaria

Factores diferenciadores de la gama

- Impresora de sobremesa de gama intermedia con prestaciones avanzadas
- Disponibilidad de modelo con cartucho para carga sencilla de la cinta
- Opciones de manipulación de material y conectividad actualizables in situ, incluida conexión inalámbrica
- Sensores de material de anchura completa, móviles y de posición múltiple
- El paquete de software Print DNA le permitirá poner a pleno funcionamiento su impresora con rapidez y seguridad



ZD510-HC

Brazaletes impresos por un especialista

Impresora de brazaletes dedicada para atención sanitaria u ocio con PrintSecure.

Características

- Garantía estándar de dos años
- Ultracompacta; funcionamiento silencioso
- Apta para desinfectantes y resistente a rayos UV
- Cartucho para carga sencilla del material; diseñada para entornos dinámicos

Factores diferenciadores de la gama

- Cartucho de brazaletes con revestimiento antimicrobiano que evita la degradación del brazaletes; 4 veces más duradero que el principal competidor
- El paquete de software Print DNA le permitirá poner a pleno funcionamiento su impresora con rapidez y seguridad



ZD621

Características premium y máximo rendimiento

Invierta en lo mejor para conseguir años de impresión segura y de calidad.

Características

- Garantía estándar de dos años
- Anchura de impresión de 101,6 mm (4 pulg.), velocidad máxima de impresión de 8 ips
- Disponible para 203 y 300 ppp
- Diseño compacto, interfaz intuitiva, cinta de gran capacidad
- 5 iconos LED de estado; sensor móvil. Pantalla táctil en color de uso intuitivo de 4,3 pulgadas opcional
- Modelos para atención sanitaria y RFID disponibles; con pantalla táctil en color de uso intuitivo de 4,3 pulgadas de serie

Factores diferenciadores de la gama

- Múltiples opciones (dispensador, sin soporte, cortador, LCD en color)
- Material y conectividad actualizables in situ, incluida conexión inalámbrica
- Sensores de material de anchura completa, móviles y de posición múltiple
- El paquete de software Print DNA le permitirá poner a pleno funcionamiento su impresora con rapidez y seguridad





ZQ500 Series

Sobre la marcha. Puntuales. Bajo demanda.

Las impresoras portátiles Zebra aumentan la productividad y la precisión de los empleados al permitir la impresión portátil de etiquetas de códigos de barras, recibos e identificadores RFID en el punto de aplicación. Ofrecemos una impresora portátil de mano para cada nivel de precio y cada sector, así como accesorios para disponer de una solución portátil completa.



ZQ200 Series

Impresora portátil de alta calidad y precio asequible

Impresora con la calidad habitual de Zebra a precio competitivo

Características

- Impresión itinerante de recibos y etiquetas para ciclo de servicio bajo
- Compatibilidad con etiquetas sin soporte
- Cómoda carga USB

Factores diferenciadores de la gama

- Amplia conectividad
- Múltiples anchuras de impresión por producto empleando espaciadores
- Conjunto básico de aplicaciones y funcionalidades Print DNA:

	ZQ500 Series			
	ZQ200 Series	ZQ300 Series	ZQ500 Series	ZQ600 Series
	Gama media	Gama media	Gama alta resistente	Gama alta
Fabricación	•	•	•	•
Transporte y logística	•	•	•	
Sector de retail	•	•	•	•
Atención sanitaria				•
Almacén			•	•
Administración del Estado	•	•	•	
Ocio	•	•		
Print DNA	*	•	•	•

* Incluye un conjunto básico de aplicaciones y funcionalidades Print DNA:



ZQ300 Series

Impresoras pequeñas que aportan gran valor

Serie de impresoras diseñada específicamente para aplicaciones de mercados verticales.

Características

- Impresora de gama media para impresión moderada de recibos, etiquetas y material sin soporte
- Disponibilidad de múltiples opciones de carga para uso en vehículo o en instalaciones, incluida carga cómoda mediante USB
- Gestión de batería superior con batería PowerPrecision+ de alta capacidad, modo de suspensión y tecnología de impresión con consumo inteligente

Factores diferenciadores de la gama

- Diferentes diseños para aplicaciones de mercados verticales
- Accesorios comunes para la ZQ300 y los ordenadores móviles, lo que reduce el TCO
- El paquete de software Print DNA le permitirá poner a pleno funcionamiento su impresora con rapidez y seguridad



ZQ500 Series

Para un mundo duro y exigente

La impresora portátil más resistente del sector.

Características

- Impresión itinerante de recibos (ciclo de servicio alto) y etiquetas (ciclo de servicio medio)
- Alta velocidad de impresión de hasta 5 ips
- Gama completa de accesorios que incluye exoesqueleto para lograr mayor resistencia
- Cloud Connect y WLAN/Bluetooth® simultáneos

Factores diferenciadores de la gama

- Calificación IP54 tal y como se suministra (sin funda protectora); IP65 cuando se utiliza con funda de exoesqueleto
- Sometida a pruebas de resistencia a 1.300 sacudidas de 1 m (3,3 pies) conforme a la especificación IEC68-2-32-
- Resistencia a caídas sobre hormigón desde 2 m (6,6 pies) o 3 m (10 pies) con exoesqueleto
- MIL-STD 810g: golpes, vibraciones y exposición a temperaturas extremas
- Impresión y codificación RFID UHF bajo demanda
- Garantía estándar de dos años (ZQ511/ZQ521)
- El paquete de software Print DNA le permitirá poner a pleno funcionamiento su impresora con rapidez y seguridad



ZQ600 Series

La serie de impresoras portátiles más versátil de Zebra

Las conexiones inalámbricas más avanzadas para lograr una impresión rápida, fiable y segura.

Características

- Optimizada para impresión de etiquetas gruesas; con prestaciones para impresión de recibos
- Pantalla grande en color que facilita la configuración y la utilización
- Herramientas completas para gestión remota
- Autonomía de batería y gestión de alimentación de máximo nivel, con PowerPrecision y Power Smart Print Technology

Factores diferenciadores de la gama

- La gama más amplia de accesorios, incluidas montura para carretilla elevadora y base Ethernet
- Disponibilidad de modelo para atención sanitaria
- Impresión y codificación RFID UHF bajo demanda (solo ZQ630)
- El paquete de software Print DNA le permitirá poner a pleno funcionamiento su impresora con rapidez y seguridad



Impresoras de tarjetas

Capacidades con credenciales

Las impresoras de tarjetas y pases Zebra simplifican la conexión, creación, e impresión de tarjetas duraderas de alta calidad para diversas aplicaciones. Con independencia de si necesita imprimir tarjetas de identificación, pases para ocio o tarjetas financieras, las impresoras Zebra ofrecen la seguridad, los consumibles y el software que usted necesita para disponer de una solución completa.



ZC100

Impresión sencilla y segura a una cara

Su tamaño compacto facilita los despliegues en oficinas de cara al público.

Características

- Fácil de utilizar
- Acceso rápido a herramientas de servicio y asistencia
- Identificador NFC Print Touch y código QR Quick Help para acceso online a la ayuda y documentación de la impresora

Factores diferenciadores de la gama

- Impresión a una cara
- Codificación opcional de bandas magnéticas



ZC300 Series

Ya ha probado lo difícil. Ahora pruebe lo fácil

Configuración sencilla con despliegue plug-and-play

Características

- Impresión a una cara o a dos caras
- Múltiples opciones de codificación y conectividad
- Compatibilidad con múltiples idiomas

Factores diferenciadores de la gama

- Interfaz LED/LCD en color eminentemente gráfica, con iconos, animaciones y mensajes ampliamente contrastados
- Alimentador de tarjetas intuitivo que se ajusta automáticamente a tarjetas de distintos grosores
- Bloqueo opcional en la cubierta de la impresora que previene el robo de tarjetas



ZC10L

Tarjetas y pases de formato excepcionalmente grande

Diseño resistente y personalización de extremo a extremo.

Características

- Impresora por sublimación de tinta a una cara
- Cintas en color y monocromas (con identificador RFID)
- Tarjetas especializadas de PVC

Factores diferenciadores de la gama

- Imprime tarjetas y pases grandes
- Impresión de extremo a extremo
- Fabricada íntegramente en metal, lo que la hace resistente a golpes



ZXP Series 7

Máxima eficiencia operativa con excelentes resultados

Impresión de tarjetas rápida y sencilla.

Características

- Procesa hasta tres trabajos simultáneamente
- Acceso rápido a herramientas de servicio y asistencia
- Identificador NFC Print Touch y código QR Quick Help para acceso online a la ayuda y documentación de la impresora
- Laminación a una cara o a dos caras sin residuos
- Impresión a una cara o a dos caras

Factores diferenciadores de la gama

- Diseño resistente apto para diversas aplicaciones
- Las bobinas de cinta de alta capacidad reducen el tiempo que el operador dedica al cambio de consumibles
- Codificación RFID UHF y conectividad inalámbrica 802.11 b/g

ZXP Series 9

Producción rápida y resultado de calidad excepcional

Garantice la seguridad con protección incorporada contra fraudes.

Características

- Tarjetas impresionantes de calidad fotográfica
- Cifrado de datos, autenticación de host y laminado holográfico personalizado
- Impresión de tarjetas de borde a borde
- Ahora disponible con opción de 600 ppp

Factores diferenciadores de la gama

- La única impresora de tarjetas por retransferencia de Zebra
- El proceso de retransferencia simultánea a dos caras proporciona codificación y laminado rápidos
- La película de transferencia evidencia manipulaciones fácilmente, lo que proporciona protección incorporada contra fraudes

	Impresoras de tarjetas				
	ZC100	ZC300 Series	ZC10L	ZXP Series 7	ZXP Series 9
	Gama básica	Gama media	Gama alta	Gama alta	Gama alta
Sector de retail	•	•		•	•
Atención sanitaria	•			•	
Administración del Estado		•		•	•
Ocio	•	•	•	•	•
Educación		•		•	•
Finanzas	•	•			
Enterprise		•		•	•

Zebra Print DNA

La ventaja incorporada en su impresora

Dada la continua aceleración que experimentan los avances tecnológicos, es el software de los ordenadores móviles empresariales lo que determina si mantienen su relevancia, agilidad y alto rendimiento, además de un sólido ROI a lo largo de toda su vida útil. Por eso las impresoras de Zebra ofrecen una ventaja incorporada: **Zebra Print DNA**.



Integrar

Personalice e integre sin dificultad aplicaciones de la impresora para múltiples entornos e infraestructuras

- Conecte las impresoras de forma segura con aplicaciones en la nube
- Integre aplicaciones en sistemas con menor coste y mayor facilidad
- Añada impresión de etiquetas y recibos a soluciones portátiles

Optimizar

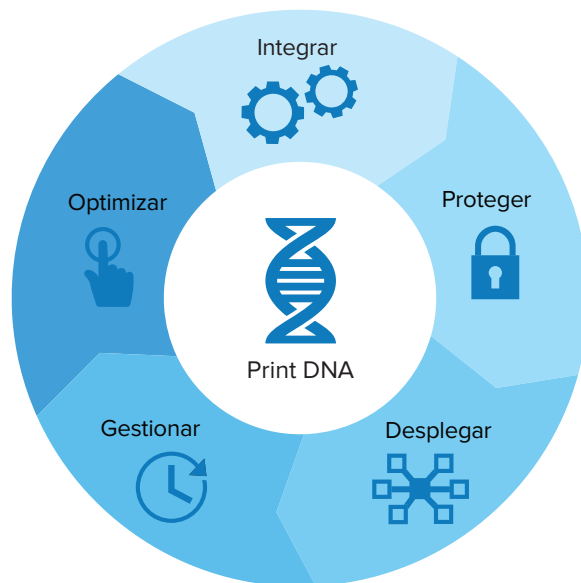
Ofrezca a todos los usuarios impresión muy sencilla y fiable que facilite al máximo su tarea

- Emule lenguajes de comandos antiguos
- Garantice una producción continua gracias a la información sobre baterías
- Empareje rápidamente la impresora con dispositivos móviles

Proteger

Proporcione al departamento de sistemas de información capacidad para detectar vulnerabilidades potenciales de la impresora y protegerla de ciberataques

- Actualice automáticamente los certificados de Wi-Fi
- Detecte vulnerabilidad comparando la configuración con prácticas óptimas de seguridad
- Evite la ejecución de software y firmware que no esté firmado con claves autorizadas



Gestionar

Permita al departamento de tecnologías de la información gestionar y mantener de manera remota y cómoda las impresoras en cualquier momento y lugar.

- Minimice el tiempo y el coste de la gestión de las impresoras
- Evalúe métricas en tiempo real de las impresoras
- Conecte las impresoras a soluciones EMM muy utilizadas

Desplegar

Acelere los despliegues de flotas de impresoras con un asistente de configuración fácil de utilizar, acceso remoto y pasos armonizados

- No requiere conocimientos especializados
- El asistente de configuración detecta sus impresoras
- Cree un perfil y envíelo a muchos dispositivos

Servicios globales

Maximice el tiempo de actividad y el ROI

Ya sea para conocer el uso operativo, maximizar la capacidad de predicción y el tiempo de actividad o simplemente aprovechar los datos de sus dispositivos en la periferia, la gama de servicios de Zebra proporciona conocimiento experto en cada etapa del proceso.

Planes de mantenimiento

Zebra OneCare™

Rendimiento máximo y constante. Esa es la ventaja de proteger su inversión con nuestros planes de mantenimiento. Le permitirán eliminar las interrupciones imprevistas y los gastos de reparación no presupuestados. Con independencia de si necesita cobertura completa, asistencia para problemas técnicos, visibilidad de sus contratos e informes operativos o asistencia in situ, existe un plan Zebra OneCare™ adecuado para usted.* Elija el nivel de servicio y los requisitos que encajen con sus necesidades:

Zebra OneCare™ Essential

- Servicios de reparación completos
- Asistencia de software
- Asistencia técnica con agente en directo 8x5
- Plazo de 3 días para reparaciones
- Device Diagnostics**
- Visibilidad en la nube de informes de reparación y asistencia —contratos, informes de reparación y de ciclo de vida de casos, LifeGuard Analytics, entrega a tiempo de reparaciones, índices de reparación y métricas principales de reparación— con VisibilityIQ™ OneCare, habilitado por Enterprise Asset Intelligence y con tecnología de Zebra Savanna™

Zebra OneCare™ Select

- Además de todas las coberturas del servicio Zebra OneCare Essential:
- Sustitución avanzada del dispositivo el siguiente día laborable
- Servicios estándar de puesta en servicio para garantizar que su versión del sistema operativo y de LifeGuard, así como su software, aplicaciones y configuraciones, estén ya cargados en sus dispositivos para que pueda comenzar a utilizarlos de inmediato
- Asistencia técnica de helpdesk con agente en directo 24x7

Signature Services

Los datos que aportan las tecnologías en la periferia de su red pueden abrir todo un universo de nuevas oportunidades comerciales. Sin embargo, sin los recursos y las habilidades adecuadas, es posible que no aproveche al máximo estas ventajas. Con sus nueve servicios, Zebra Signature Services soluciona este problema acelerando la velocidad de introducción de nuevas soluciones en la empresa —por ejemplo, RFID, soluciones de localización y Workforce Connect— para trabajar de forma más productiva y conseguir nuevas fuentes de ingresos con una inversión mínima. Entre estos servicios se encuentran Software Integration, RFID Design y Learning Services.. Obtenga más información sobre nuestros nueve servicios en <https://www.zebra.com/us/en/services/signature-services.html>

Servicios de visibilidad de Zebra

Puede verse sorprendido por periodos de inactividad de los dispositivos y por fallos de las baterías si no dispone de visibilidad de los datos de sus dispositivos que indiquen su rendimiento y que le permitan decidir los siguientes pasos para mejorar sus operaciones. Sin datos claros y completos de los dispositivos móviles de los que depende su empresa, no dispondrá de visibilidad e intentará compensarlo con seguimiento manual, inventario excesivo y reparaciones.

VisibilityIQ™ de Zebra le proporciona información práctica apoyada en datos en el momento y de la forma que la necesite. Obtenga una visión clara del rendimiento de sus dispositivos y determine los siguientes pasos para impulsar la productividad y reducir los costes.

* La disponibilidad del servicio, así como la prestación y el plazo de reparación, pueden variar dependiendo del país. Póngase en contacto con su representante comercial de Zebra para más detalles.

** Solo ordenadores móviles Zebra.

*** VisibilityIQ OneCare solo está disponible para ordenadores móviles y escáneres.

Zebra VisibilityIQ™ Foresight

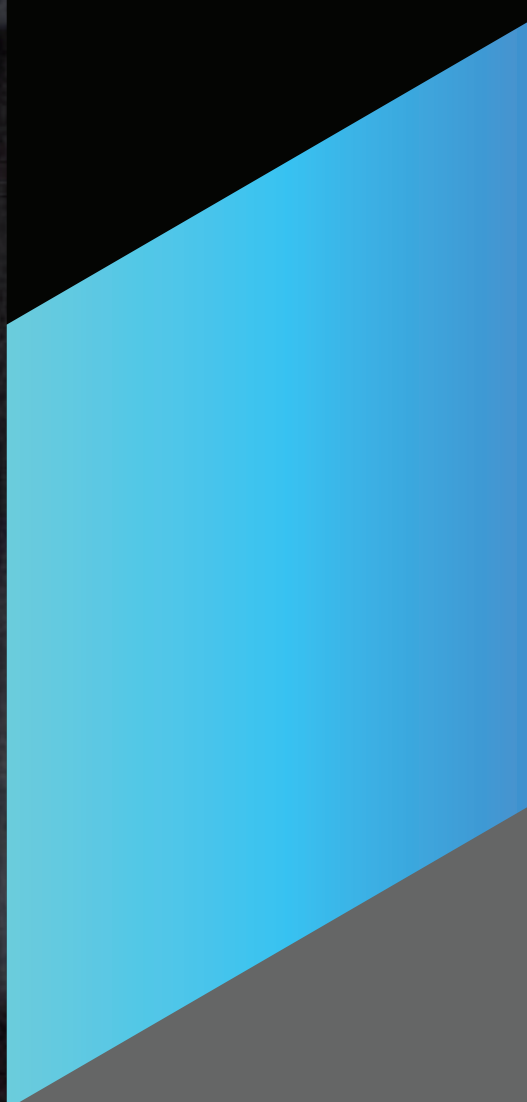
Powered by Zebra Savanna™

Supere las prestaciones de un MDM disponiendo de plena visibilidad de los aspectos operativos de sus dispositivos desde una herramienta de inteligencia empresarial en la nube.

Zebra VisibilityIQ™ OneCare™

Powered by Zebra Savanna™

Vea el estado de reparaciones de los dispositivos, problemas técnicos, contratos, informes de casos y software en la nube, además de contar con visibilidad del estado de seguridad mediante LifeGuard™ ***



Para ver las impresoras que mejoran el rendimiento de la primera línea, visite www.zebra.com/printers



Sede en NA y corporativa
+1 800 423 0442
inquiry4@zebra.com

Sede en Asia-Pacífico
+65 6858 0722
contact.apac@zebra.com

Sede en EMEA
zebra.com/locations
contact.emea@zebra.com

Sede en Latinoamérica
zebra.com/locations
la.contactme@zebra.com

ZEBRA y la cabeza estilizada de Zebra son marcas comerciales de Zebra Technologies Corp. registradas en numerosas jurisdicciones de todo el mundo. Wi-Fi™ es una marca comercial de Wi-Fi Alliance®. El resto de marcas comerciales pertenecen a sus propietarios respectivos. ©2021 Zebra Technologies Corp. y/o sus filiales. 06/25/2021.